



【所在地】〒536-0008 おおさかしじょうとうくせきめ 大阪市城東区関目5-15-34 3F
就労支援センター ゼ・す・と
TEL/FAX 06-6967-9500

うんえいしゆだい
〈運営主体〉

ほうじんめい ○法人名 とくていひえいりかつどうほうじん 特定非営利活動法人 さんぜんかい 燦然会

しよざいち ○所在地 〒536-0016 おおさかしじょうとうくせきめ 大阪市城東区蒲生3-10-19

○TEL&FAX 06-6932-7580

○Email sanzenkai0712@yahoo.co.jp

とも はぐく とち そだ
共に育み・共に育つ

じぎょうがいよう
◆事業概要

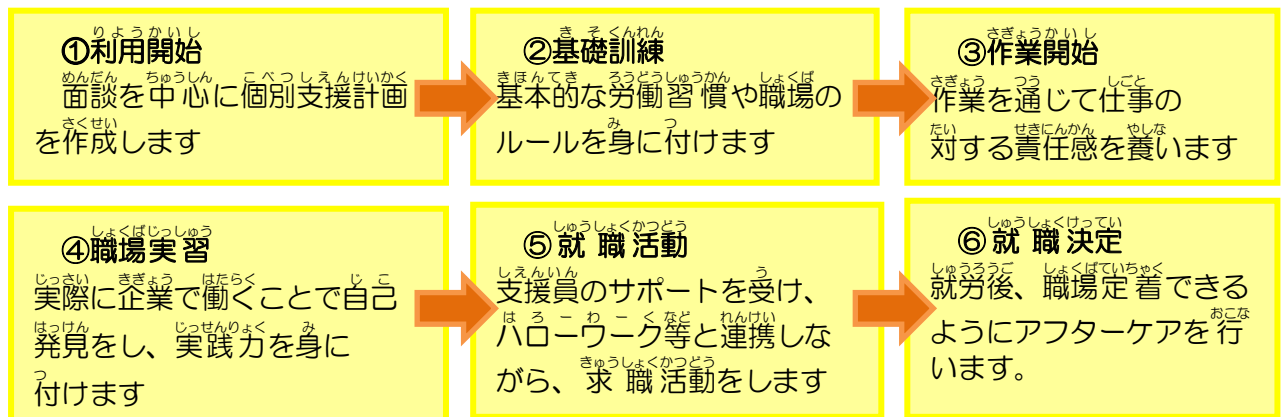
しょうがいしゃそうごうしえんほう さだ しょうがいふくし
(障害者総合支援法に定められた障害福祉サービスです。)

定員	10名
利用対象	知的障がい者 精神障がい者 身体障がい者 難病等
利用年限	2年
利用料	法律に準じる(実習等必要経費の実費負担あり)
通所日	月～金(9時30分～15時30分)土曜日は一部通所日があります
通所時間	※日曜日・祝日等に行事が設定される場合があります
通所方法	自主通所(送迎等はありません)
食事	弁当持参、外食

◆どんなことをしてくれるの？

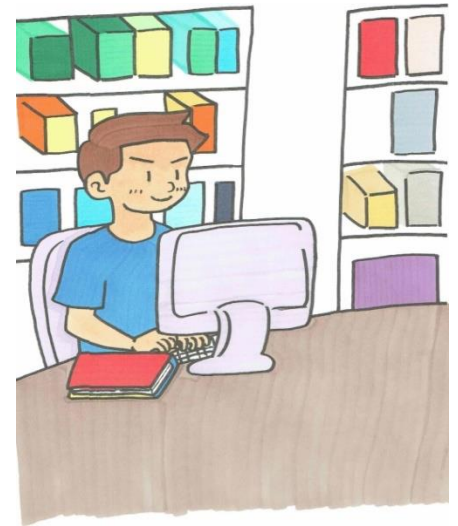
- ① 障害者総合支援法に定められた障害福祉サービスの一つです。
- ② 就労を目指している障がいや難病のある方に対して、個々のニーズに応じてさまざまな職業訓練プログラムを行います。
- ③ 働くために必要なスキルが身につきます。
- ④ 自分にあった職場探しをサポートしていきます。
- ⑤ 仕事に関する悩みの相談やアドバイスを受けることができます。
- ⑥ 就労後、職場定着できるようにアフターケアを行います。
- ⑦ 地域活動やレクリエーションに参加して楽しみながら、交流を深めることができます。

しよくぎょうじゆんびくうれん なが
◆職業準備訓練の流れ



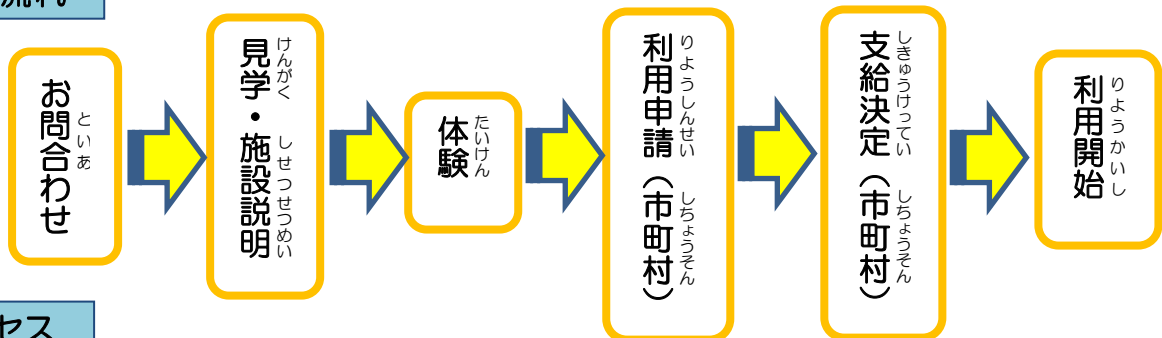
◆スケジュール

時間	内容
9:30~9:40	朝礼
9:40~10:00	地域清掃活動
10:00~12:00	プログラム
12:00~13:00	昼休憩
13:00~15:20	プログラム
15:20~	終礼・掃除・振返り

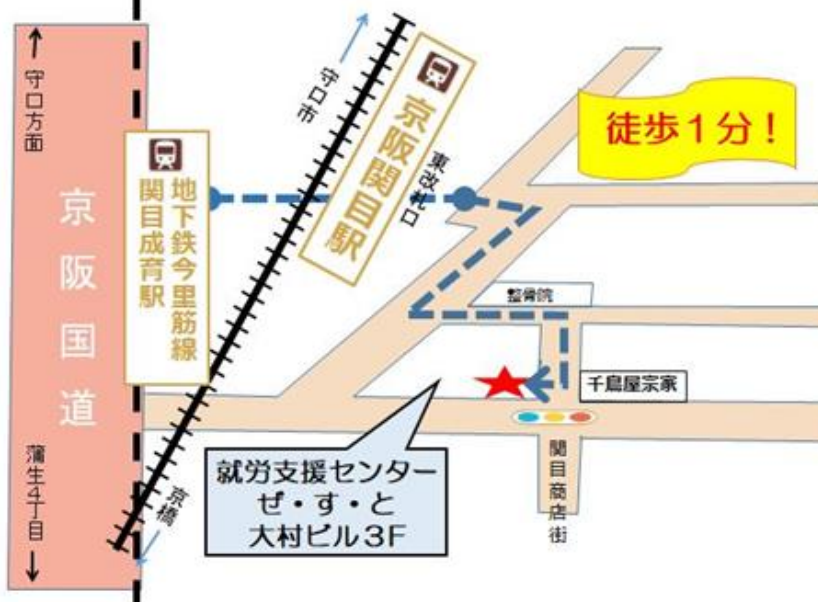


	月	火	水	木	金	土
午前	マナー 講習	パソコン	実践 トレーニング	就活 トレーニング	グループ ワーク	作業 レクレーション
午後	作業	作業	作業	作業	作業	作業

◆利用の流れ



◆アクセス



【所在地】〒536-0008
大阪市城東区関目 5-15-34
☎ 06-6967-9500